

Hyperion 906 Hochspannungsnetzgerät



Produktcode: 906

Hyperion 906 bietet Stromversorgung für alle Meech **AC-Entladeeinheiten**. Gespeist mit 24V DC, erzeugt es eine einstellbare Leistung von bis zu 7kV AC und ist universell und leicht in einen modernen Maschinenpark zu integrieren.

Die Antriebselektronik ist effizient und das 906 ist kleiner und leichter als herkömmliche **AC-Netzgeräte**. Bis zu vier Entladegeräte können an eine Einheit angeschlossen werden.

Funktionen

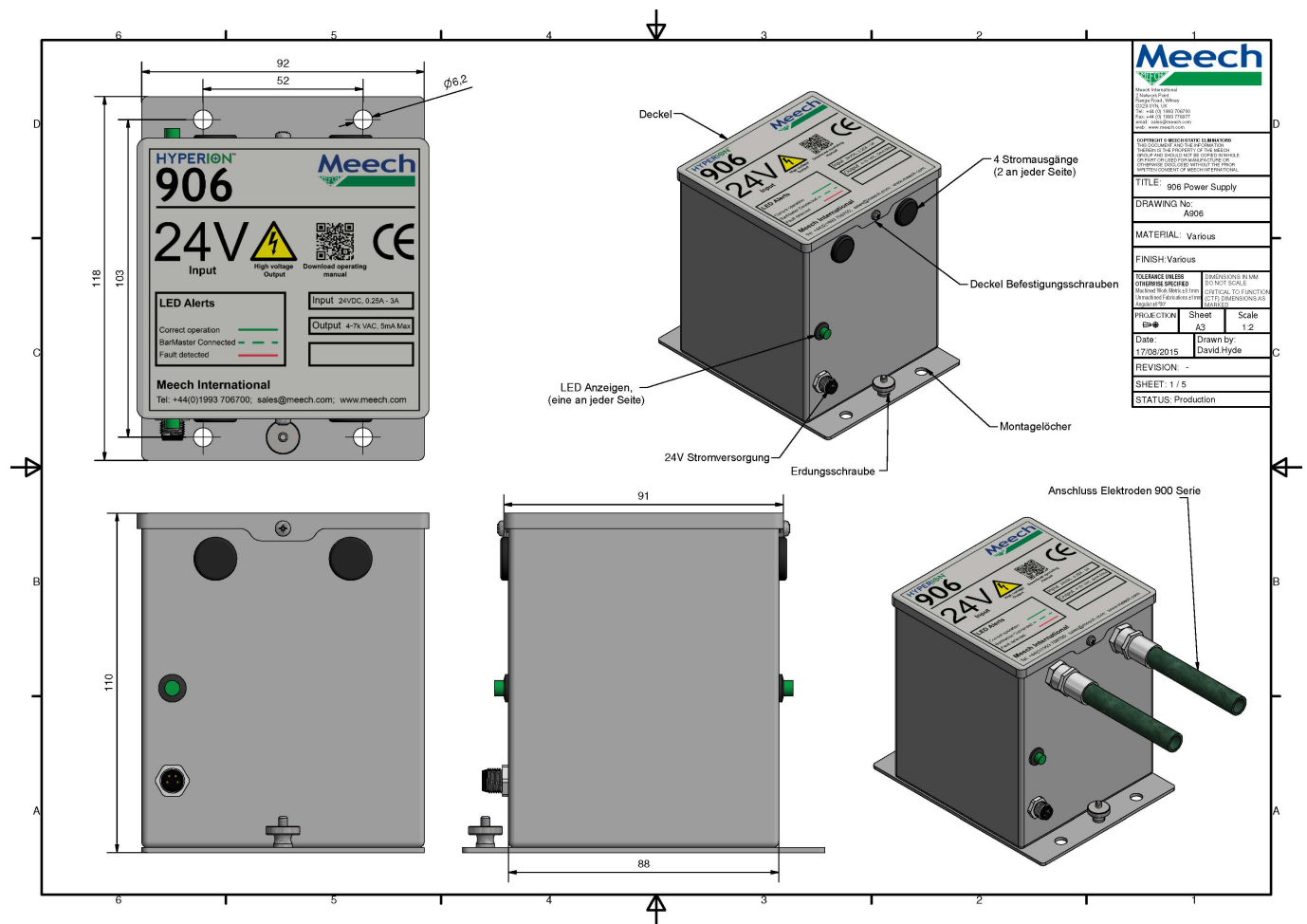
Vorteile

24V Eingangsspannung	Gängige Versorgungsspannung auf modernen Maschinen. Hyperion 906 kann unabhängig von lokaler Netzspannung und Frequenz betrieben werden.
Einstellbare AC-Leistung	Die Ausgangsspannung kann von 4 bis 7kV eingestellt werden (mit dem BarMaster). So kann das Hyperion 906 für jede Meech AC-Entladeeinheit passend eingestellt werden.
Universeller Meech HS-Anschluss	Bis zu vier Meech AC-Entladeeinheiten können an ein Netzgerät angeschlossen werden.
Doppelte rote/ grüne LEDs	LED-Anzeigen an zwei Seiten des Gerätes gewährleisten, dass der Leistungszustand aus jedem Winkel gut sichtbar ist. Die Farbe und der Zustand der LEDs zeigen an, ob das System einwandfrei arbeitet oder Wartung benötigt.
Alarm bei HS-Fehler	Lokaler und ferngesteuerter Alarm bei Beschädigung oder Ausfall der Hochspannung.

Technische Merkmale

Abmessungen (in mm)	92 x 110 x 118 (B x H x L)
Gewicht	2,2kg
Material	Stahl
Eingangsstrom	200mA-850mA, abhängig von der Einstellung
Eingangsspannung	24V DC - N.B. Gerät muss geerdet werden
Ausgangsspannung	Einstellbar, 4 bis 7kV AC
Ausgangsfrequenz	67Hz
Anschluss	Murr 4-poliger M8, Erdungsschraube
Einstellungen	BarMaster
Alarmsignal	24V, Ausgangswiderstand 10kΩ
Anzeigen	Doppelte rote/ grüne LEDs

Für die hier gezeigten Produkte gelten möglicherweise ein Patent bzw. mehrere Patente, angemeldete Patente und/oder eingetragene Gebrauchsmuster und/oder Warenzeichen. Weitere Informationen hierzu erhalten Sie von unserer Hauptfiliale oder unter www.meech.com.



Für die hier gezeigten Produkte gelten möglicherweise ein Patent bzw. mehrere Patente, angemeldete Patente und/oder eingetragene Gebrauchsmuster und/oder Warenzeichen. Weitere Informationen hierzu erhalten Sie von unserer Hauptfiliale oder unter www.meech.com.